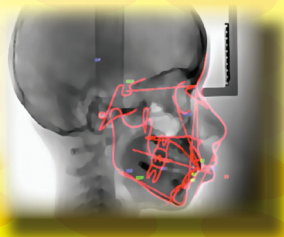
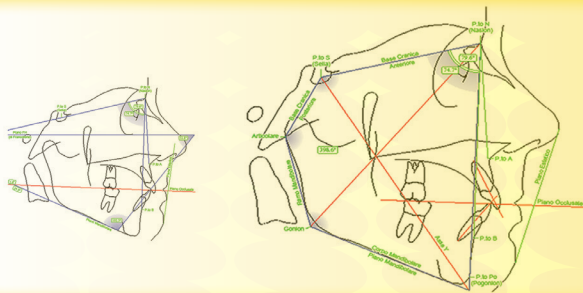


Tomceph^{pro}

la cefalometria di domani... oggi



*fai un passo avanti scegli Tomceph***pro**



Tracciati con oltre **20 metodiche** presenti ed altre personalizzabili;

Help individuazione **punti** repere;

Previsione di crescita;

VTO chirurgico e analisi dei modelli;

Templates e sistemi di **painting** radiologici per individuazione punti;

Sviluppo in **real time** analisi selezionata e suggerimento diagnosi;

Inserimento dei dati cefalometrici **direttamente a video**;

Importazione diretta immagini con **calibrazione automatica**;

Stampa ed **esportazione** su diversi supporti delle analisi eseguite;

Tomcephpro:

è disponibile sia in versione
monoutenza che Client/Server;

Tomcephpro:

è supportato da numerosi sistemi
di assistenza gratuiti il 1° anno, servizi internet,
assistenza on-side e remote side,
aggiornamenti costanti attraverso
il sito internet dedicato,
corsi di formazione specifici;



Requisiti minimi Sistema

Pc Pentium III o superiore

Sistema operativo Windows

256 Mb di memoria Ram

100 di memoria Ram

Risoluzione video minima 1024 x 768



Infoproject ITALIA

Via Domenico Cassano, 30 - 70027 Palo del Colle (BA)

Tel. +39 080.9911254 - Fax +39 080 9190532

sito: www.tomceph.net - mail: info@tomceph.net